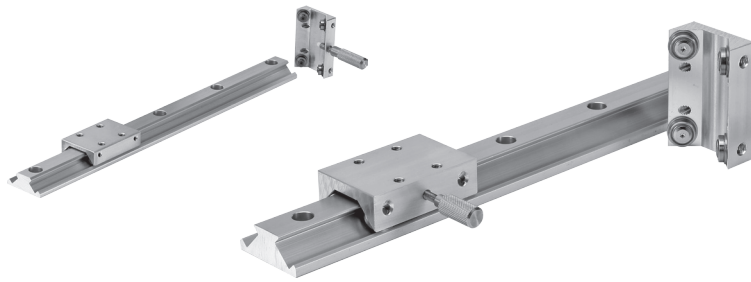


意匠登録 第1200812 第1200813

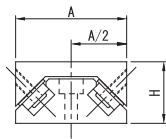


部品名	材質	表面処理
ブロック	A6063	硬質アルマイト
	ベアリング: スチール	—
レール	A6N01	硬質アルマイト
クランパーねじ	SUS304	—
	ポリアセタール	—

レール寸法 (SGR)				取付穴数
R10	R13	R16	R24	
55	70	70	100	2
95	120	110	160	3
135	170	150	220	4
175	220	190	280	5
215	270	230	340	6
255	320	270	400	7
295	370	310	460	8
335	420	350	520	9
375	470	390	580	10
415	520	430	640	11
455	570	470	700	12
495	620	510	760	13
535	670	550	—	14
575	—	590	—	15
615	—	630	—	16
—	—	670	—	17
—	—	710	—	18

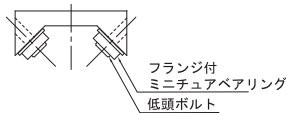
## SG

セット品  
(ブロック1個+レール1本)



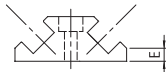
## SGB

ブロック単体



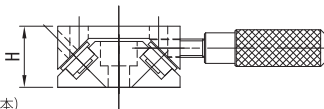
## SGR

レール単体



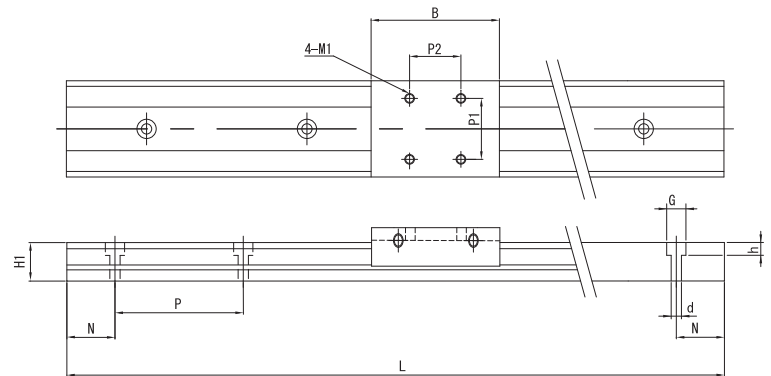
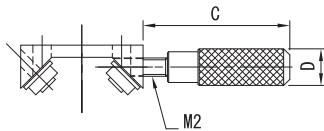
## SGC

セット品  
(ブロック1個+レール1本)

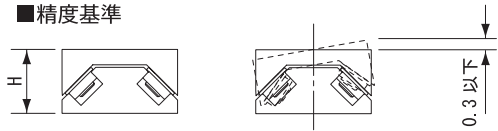


## SGCB

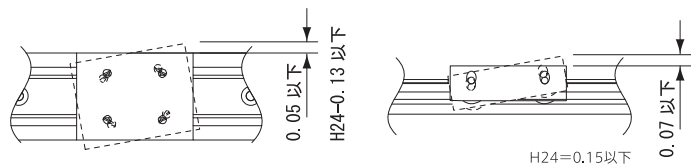
ブロック単体



## 精度基準



高さH寸公差 ±0.2  
高さHのベア相互差 ±0.2



Type		ブロック(クランプ機能なし)			ブロック(クランプタイプ)		レールのみ
セット品	ブロックのみ	ブロックのみ	セット品	ブロックのみ	ブロックのみ		
ブロック1個	ブロック2個	ブロックのみ	ブロック1個	ブロックのみ	ブロックのみ	レールのみ	
SG	SG2	SGB	SGC	SGCB	SGR		

形式(例) SG-10-175(セット品) SGB-13(ブロック単品) SGR-16-670(レール単品)

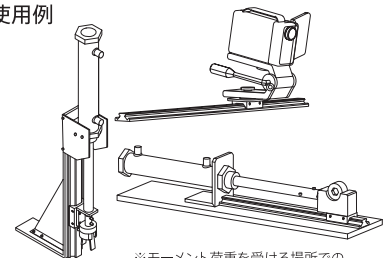
## クランパー保持力

Type	保持力(kg)
SGCB10	0.5
SGCB13	
SGCB16	1.0
SGCB16A	
SGCB24	

参考値: 締付トルク0.1N・m

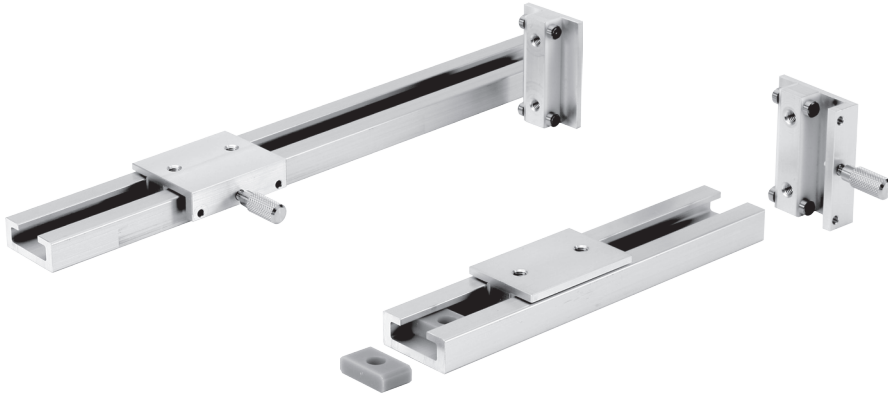
締付トルク0.1N・mを超えた場合、先端部(POM)が破損する可能性があります。

## 使用例



※モーメント荷重を受ける場所での使用は、おすすめしません。

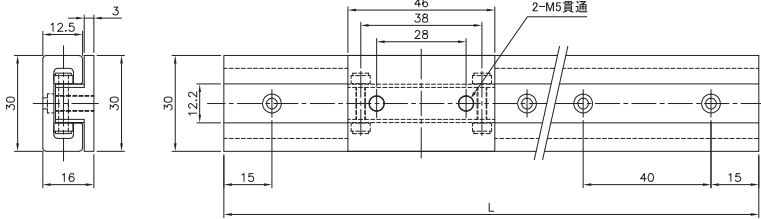
Catalog No.		ブロック寸法								レール寸法					フランジ付ミニチュアベアリング	耐荷重N(kgf) ブロック1個当たり
Type	H	A	B	P1	P2	M1	M2	(C)	D	H1	E	d×G×h	N	P		
SG SG2	10	20	30	13	13		3	24	6	7.5	1.8	3.5×6×4	7.5	40	F682ZZ(4個)	49(5)
SGC	13	23	30	15	11	3		23.5	6	9	2.7	3.5×6×4	10	50	MF63ZZ(4個)	59(6)
SGB	16	30	40	19	16		4	32	10	12	3.5	3.5×6×7	15	40	F693ZZ(4個)	79(8)
SGCB	16A			20	14											
SGR	24	40	60	28	22	5		29		16	4.5	6×9.5×10	20	60	F695ZZ(4個)	99(10)



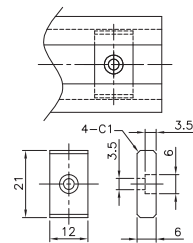
部品名	材質	表面処理
ブロック	A6063	硬質アルマイト
	ポリアセタール	—
	ベアリング: スチール	—
レール	A6N01	硬質アルマイト
クランパーねじ	SUS304	—
	ポリアセタール	—
ストッパー	MCナイロン	—

※使用(荷重)方向: 水平(天吊り可) 耐荷重N(kgf): 79(8)

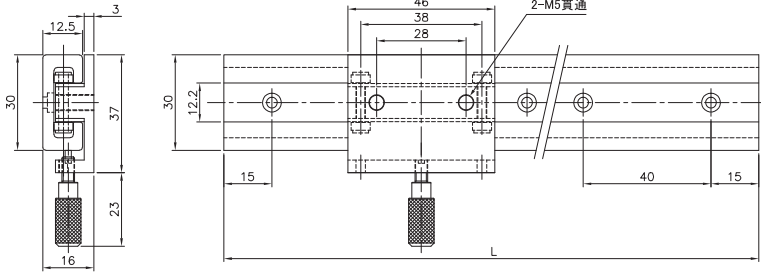
■ASG16



ストッパー付き

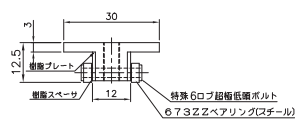


■ASGC16

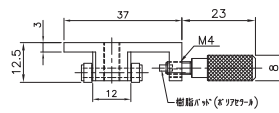


ストッパー部分

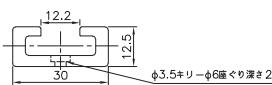
■ASGB16



■ASGCB16



■ASGR16

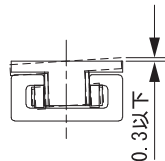


レール寸法	取付穴数	レール寸法	取付穴数
70	2	590	15
110	3	630	16
150	4	670	17
190	5	710	18
230	6	750	19
270	7	790	20
310	8	830	21
350	9	870	22
390	10	910	23
430	11	950	24
470	12	990	25
510	13	1030	26
550	14		

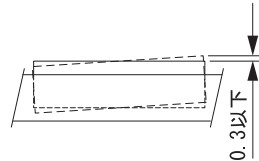
■精度基準



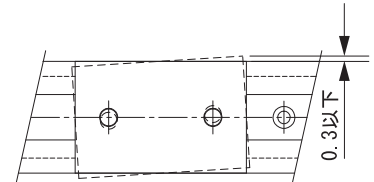
高さH寸法公差 ±0.2  
高さHのペア相互差 ±0.2



0.3以下



0.3以下



0.3以下

※モーメント荷重を受ける場所での使用は、おすすめしません。  
※レールの取り付けは、低頭六角穴付ボルト(M3)をご利用ください。

Type

ブロック(クランプ機能なし)				ブロック(クランプタイプ)			レールのみ	
セット品		ブロックのみ		セット品		ブロックのみ		
ストッパー無し	ストッパー付き	ブロックのみ	ストッパー無し	ストッパー付き	ブロックのみ			
ブロック1個	ブロック2個	ブロック1個	ブロック2個	ASGB	ASGC	ASGCST	ASGCB	ASGR

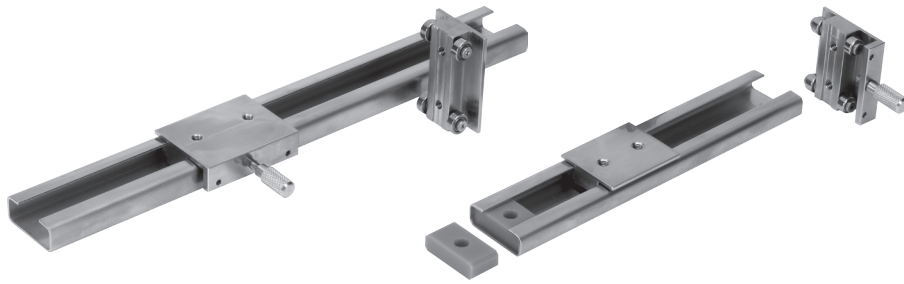
※ストッパーは2個1組です。

■クランパー保持力

Type	保持力(kg)
ASGCB16	1.8

形式(例)  
ASG-16-350(セット品)  
ASGB-16(ブロック単品)  
ASGR-16-350(レール単品)

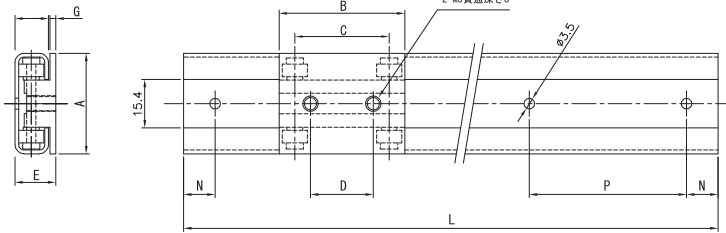
参考値: 締付トルク0.2N・m  
締付トルク0.2N・mを超えた場合、先端部(POM)が破損する可能性があります。



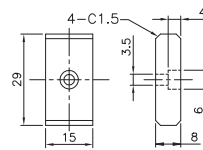
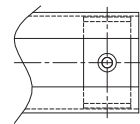
部品名	材質
ブロック	SUS304
レール	
クランパーねじ	
ストッパー	MCナイロン

※使用(荷重)方向:水平(天吊り可)

## SSG

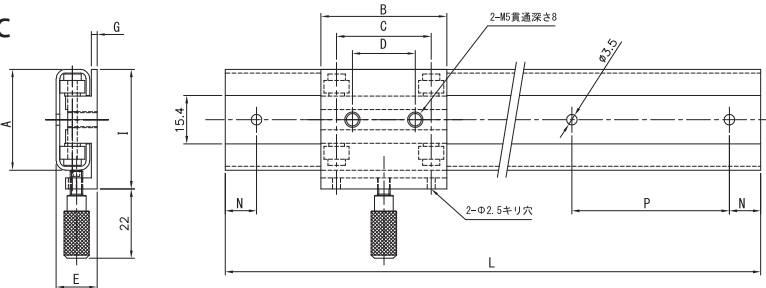


### ストッパー付き

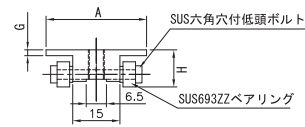


### ストッパー部分

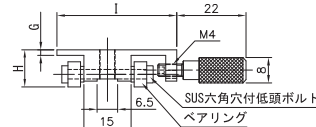
## SSGC



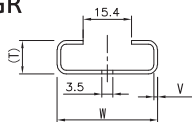
## SSGB



## SSGCB13

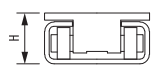


## SSGR

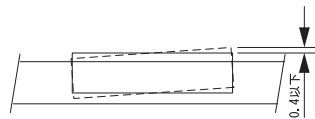
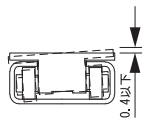


レール寸法		取付穴数	レール寸法		取付穴数
13	16		13	16	
70	70	2	720	590	15
120	110	3	770	630	16
170	150	4	—	670	17
220	190	5	—	710	18
270	230	6	—	750	19
320	270	7	—	790	20
370	310	8	—	830	21
420	350	9	—	870	22
470	390	10	—	910	23
520	430	11	—	950	24
570	470	12	—	990	25
620	510	13	—	1030	26
670	550	14	—	—	—

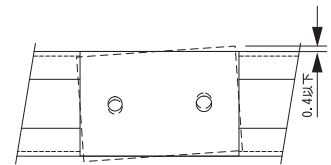
## 精度基準



高さH寸法公差 ±0.2  
高さHのへら相互差 ±0.2



※モーメント荷重を受ける場所での使用は、おすすめしません。  
※レールの取り付けは、低頭六角穴付ボルト(M3)をご利用ください。



## Type

ブロック(クランプ機能なし)				ブロック(クランプタイプ)				レールのみ
セット品		ブロックのみ	セット品		ブロックのみ	SSGB	SSGC	
ストッパー無し	ストッパー付き		ストッパー無し	ストッパー付き				
ブロック1個	ブロック2個	ブロック1個	ブロック2個	ブロック1個	ブロック1個	SSGB	SSGC	SSGR
SSG	SSG2	SSGST	SSG2ST	SSGB	SSGC	SSGCST	SSGCB	SSGR

形式(例)  
SSG-13-320(セット品)  
SSGB-13(ブロック単品)  
SSGR-13-470(レール単品)

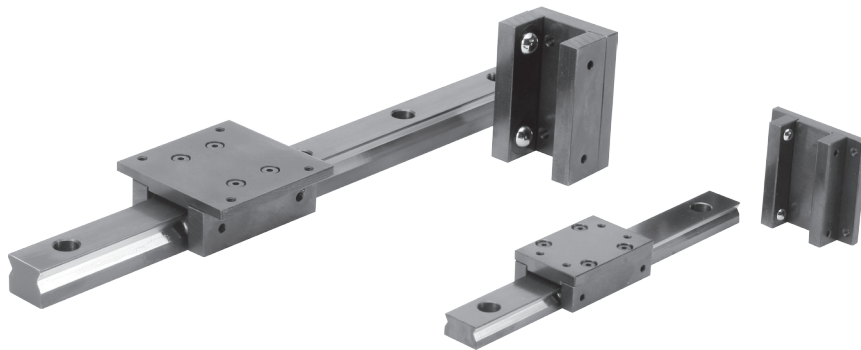
## クランパー保持力

Type	保持力(kg)
SSGCB13	3.9
SSGB16	5.2

※ストッパーは2個1組です。

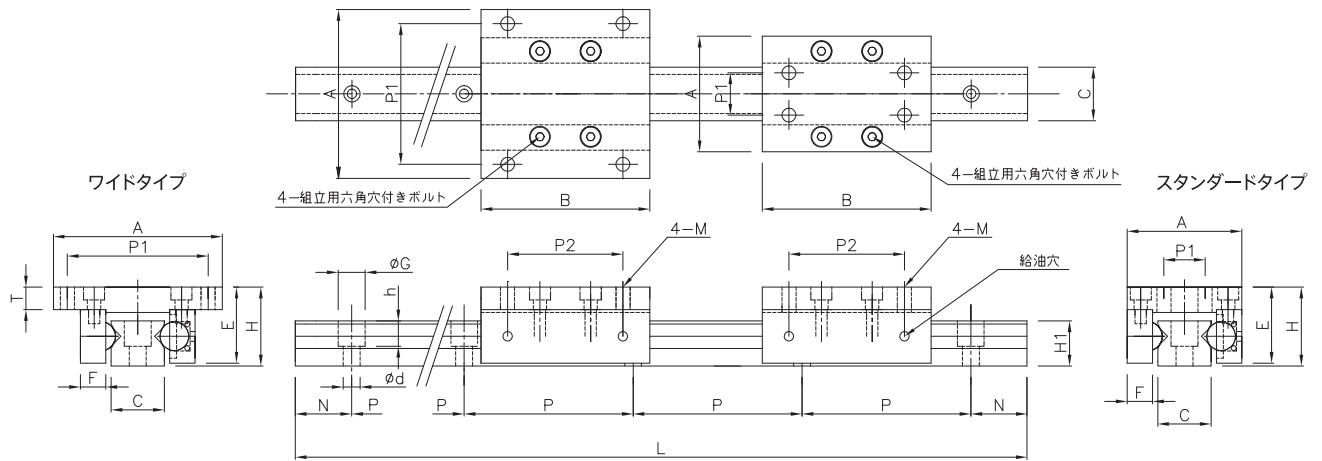
※参考値:締付トルク0.3N・m

No.	スライダ								レール部					
	A	B	C	D	E	G	H	I	W	P	N	(T)	V	ベアリング
13	32	40	30	20	13	1.8	11.8	38	32	50	10	10.7	1.2	SUS693ZZ
16	33	50	38	28	16	2.2	14.55	39	33	40	15	13.3	1.5	SUS623ZZ



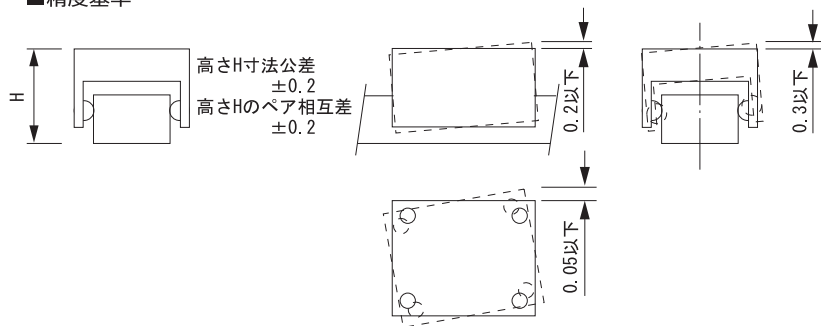
部品名	材質	表面処理
ブロック	S45C	四三酸化鉄皮膜
レール		四三酸化鉄皮膜※
ボール	SUS440C	—
組立ボルト	SCM435	四三酸化鉄皮膜

※しゅう動部は除く



レール寸法		取付穴数	レール寸法		取付穴数
R16/20	R24/28		R16/20	R24/28	
70	100	2	470	—	12
110	160	3	510	—	13
150	220	4	550	—	14
190	280	5	590	—	15
230	340	6	630	—	16
270	400	7	670	—	17
310	460	8	710	—	18
350	520	9	750	—	19
390	580	10	790	—	20
430	640	11	—	—	—

### ■精度基準



※モーメント荷重を受ける場所での使用は、おすすめしません。

Type	ブロック形状	セット品		ブロックのみ	レールのみ
		ブロック1個	ブロック2個		
スタンダードタイプ	BSG	BSG2	BSGB	BSGR	
ワイドタイプ	BSGW	BSGW2	BSGWB		

形式(例)  
BSG-16-190(セット品)  
BSGWB-24(ブロック単品)  
BSGR-16-390(レール単品)

Catalog No.		ブロック部寸法										レール部寸法				耐荷重N(kgf)	
Type	H	A		B	T	E	F	P1		P2	M	H1	C	d×G×h	N		P
		スタンダード	ワイド					スタンダード	ワイド								
BSG BSG2	16			4	15												68(7)
BSGW BSGW2	20	30	44	44	8	19	6	13	37	34	3	9	16	4.5×8×5.5	15	40	
BSGB BSGWB	24			60	4	23					4						147(15)
BSGR	28	41	60	60	8	27	9	15	50	41	5	16	19	6×9.5×9	20	60	